

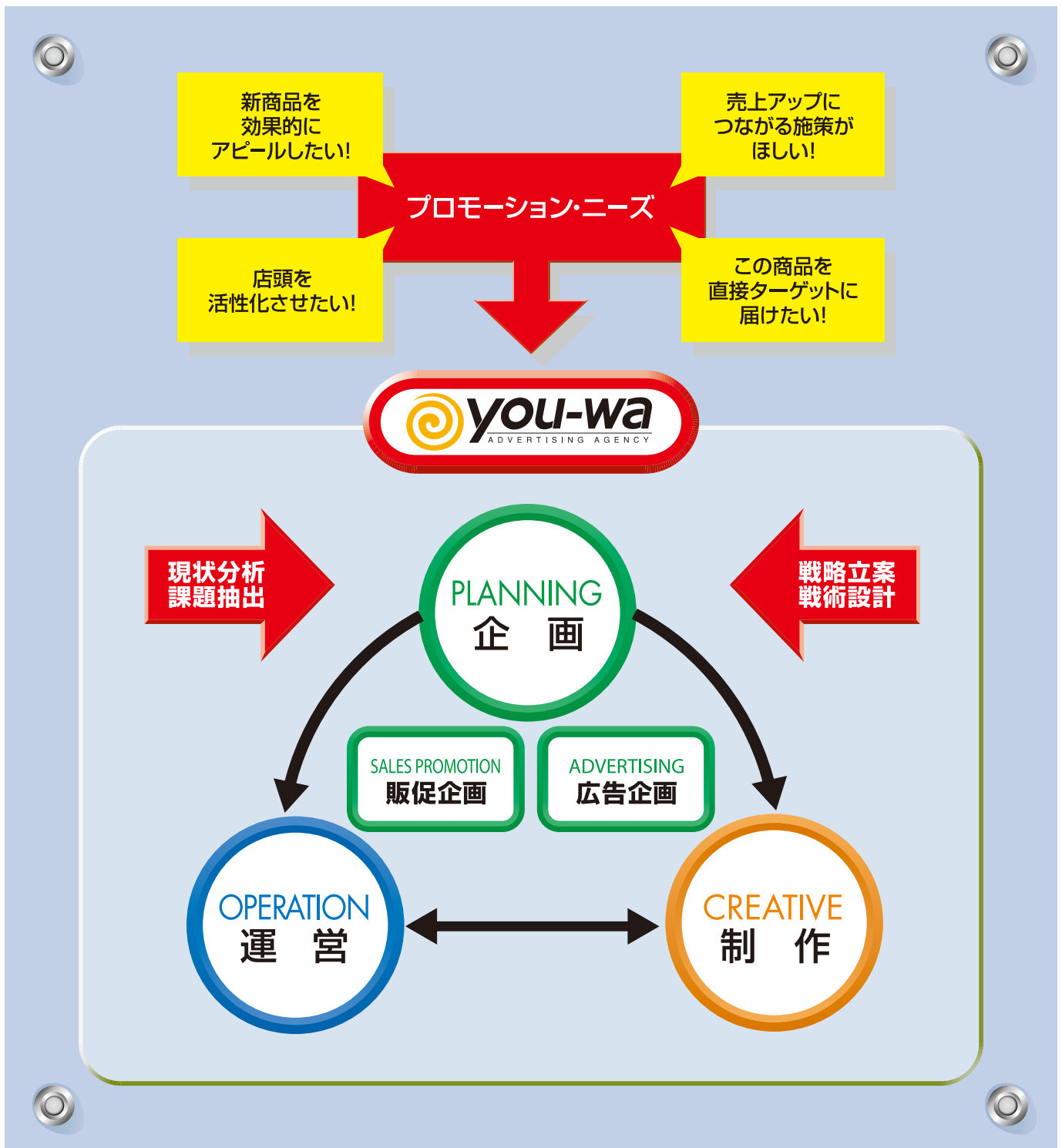
BUSINESS PROFILE

◀ 業務案内 ▶



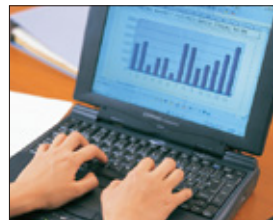
販売促進から広告宣伝まで。 企画・運営・制作のトータルな ソリューション・システムで対応します。

消費活力が停滞し、買手主導型の市場が展開されている現在、消費者への効果的かつ積極的なコミュニケーション活動の実施は、ますます重要性を高めています。商品認知向上、見込客の発掘、購買層の拡大……私たち佐和企画はクライアント企業様の多様なニーズに、豊富なノウハウと万全のバックアップ体制で対応。需要を喚起して購買を刺激づける販売促進と、多様な媒体から広告メッセージを伝達する広告宣伝。この2大プロモーションにおいて、企画立案から運営・管理、そしてツール制作まで、システムティックなサービスをご提供いたします。





PLANNING



戦略的ビジネスパートナーとして、 最善の解決策を提案。

個々の目的や課題を解決する戦略立案。そして、その戦略を遂行するための戦術設計。明確なコンセプトに基づいたプロモーション施策の提案で、皆様の収益向上・消費者満足を強力に推進。販促施策の企画から広告媒体展開の設計まで、皆様のビジネスをサポートします。

●プランニング・フロー●

オリエンテーション

オリエンテーションに基づき、クライアント企業様のプロモーションニーズを把握。

現状分析～課題抽出

商品概要・販売状況などの内部環境、そして市場動向・消費者動向・競合動向などの外部環境を分析し、プロモーション上の課題を分析。

戦略化

コンセプト、ターゲット、ポジショニング、予算、時期、地域などをふまえ、課題解決（目標達成）に向けての基本戦略を策定。

戦術化

戦略を遂行するにあたっての具体的な戦術(施策)を企画し、プロモーション展開の方向性を設定。

プレゼンテーション

施策案、クリエイティブプラン、実施計画をご提案。

SALES PROMOTION 販促企画

- イベント
 - サンプルング
 - プレミアム・キャンペーン
 - インストア・プロモーション
- etc.

ADVERTISING 広告企画

- マス媒体
(新聞、雑誌、ラジオ、テレビ)
 - 交通・屋外媒体
 - その他SP媒体
- etc.

SALES PROMOTION/販促企画

店頭から、街頭から。日常のさまざまなシーンからのコミュニケーションで顧客需要を喚起。

話題性を喚起する各種のイベント、購買を直接動機づけるプレミアム・キャンペーン、潜在需要を顕在化するサンプリング。消費行動を刺激するさまざまな販促プランを、皆様の目的や課題に応じて立案。消費者との長期的なリレーションシップの構築を図ります。



セールスプロモーション・メニュー

イベント

消費者へのダイレクトな商品アプローチで需要を拡大。

街頭イベントや展示会など潜在顧客との双方向的なコミュニケーションで、商品認知から購買拡大までを実現します。

サンプリング

ワン・トゥ・ワン型のコミュニケーションで見込客を発掘。

必要な時に即戦力。専任トレーナーによる独自研修を積んだ優秀なスタッフが、ターゲットへの直接的なアプローチを実践します。

プレミアム・キャンペーン

効果的なインセンティブ・プロモーションで購買を刺激。

オープン懸賞、クローズド懸賞、ベタ付販売。目的に応じたキャンペーン施策を、仕組みづくりから事務局運営、プレミアム開発までトータルにご提案します。

インスタ・プロモーション

店頭の活性化で話題性を喚起し、来店を促進。

デモンストレーション販売や店頭イベント、さらにはインスタ・マーチャンダイジングに到るまで、提案型の売場づくりをバックアップします。

ADVERTISING/広告企画

広告目的に応じたメディア計画で、訴求ターゲットへの効果的な情報伝達を実践。

商品やサービス、あるいは企業に対する認知向上、理解促進、さらには好意度の獲得。さまざまな広告目的に対し、より効果的・効率的なメディアを選定し、訴求ターゲットへアプローチ。媒体プラン、表現プラン、そして実施後の効果測定まで、キメ細かく設計します。



●アドバタイジング・メニュー●

マス媒体

商品情報の浸透を、早く、広く、確実に。

<新聞> 読者の理性に訴える知的媒体

タイムリーな訴求と速報性の実現し、社会的信頼も高いメディアです。媒体到達率の確実性に加え、地域性も高いことから、エリアマーケティングにも効果的です。

<雑誌> 保存性が高く、ターゲットへの効果的な訴求も可能

読者の目的や嗜好と強く密着したメディアなので、ターゲットが明確な場合の訴求効果が期待できます。保存性が高く反復閲読されるため、広告露出度の高さも利点です。

<ラジオ> 各ターゲットのイメージを拡大

個人の想像性に深く関わるメディアのため、各人なりのイメージを形成させる上で有効な媒体です。CM制作も比較的簡便で、ローコストで利用できます。

<テレビ> 訴求精度に優れ、イメージ共有にも効果的

映像と音声によって、訴求意図をより明確に印象づけられるメディアです。家族同士など同時多数の視聴者を持つことから、訴求情報の共有化も実現できます。

交通・屋外媒体

地域生活に密着した広告訴求を展開。

電車など交通機関の中吊り広告・額面広告、駅貼りポスター、ラッピングバス、そして屋外看板。沿線や近辺の住民を対象に、エリア対応型の広告訴求が実現できます。

その他SP媒体

より密度の濃い商品訴求で、購買を直接的に誘引。

チラシ、DM、カタログ、リーフレット、POP、そしてホームページ。より具体的な商品情報の伝達で消費者の理解と納得を醸成し、購買意思を決定づけます。

POSTING / 広告配布

地域密着で高い宣伝効果が見込まれるポスティング。 確実なセールスプロモーションの実現が可能。

ポスティングとは、お客さまからお預かりした広告物(チラシ・パンフレット・商品サンプル等)を各世帯や事務所等のポストに直接配布すること。新聞の折込み広告では行き渡らないご家庭、若者にまで一件一件配付できるため、地域全体に密度が高く行き渡ります。さらに、ポストに投函されるため確実にお客様の目にとまり、高い宣伝効果が期待できるプロモーション手段のひとつです。弊社では広告媒体の企画・デザイン・印刷からポスティングまでトータルでのご提案が可能です。

ポスティング実施の流れ

打ち合わせ

配布物・配布エリア・配布方法・配布部数・配布期間など打ち合わせさせていただきます。広告媒体の制作からの発注も可能です。何なりとご相談ください。

ご発注

ご発注時には、基本契約書を交わさせていただきます、書面でのご発注のみ受けさせていただきます。

配布物納品

納品時の入荷確認を必ず行います。配布物のお引き取りがある場合には事前にご相談ください。

ポスティング開始

打合せ内容に基づいた配布がされているか、現場への確認を必ず行います。人材コーディネートも信頼の置ける万全な管理体制ですので安心ください。

中間報告

決められた時間に配布中間報告が各スタッフより入り、集計します。

配布終了

完了報告書を発行いたします。基本的に、余った配布物はお客様に返品いたしますが、お客様のご要望があり弊社で処分する場合でも、書面でのご指示をいただかない限りは処分できませんのでご了承ください。



OPERATION



万全のスタッフィング体制で プロモーションを管理・運営。

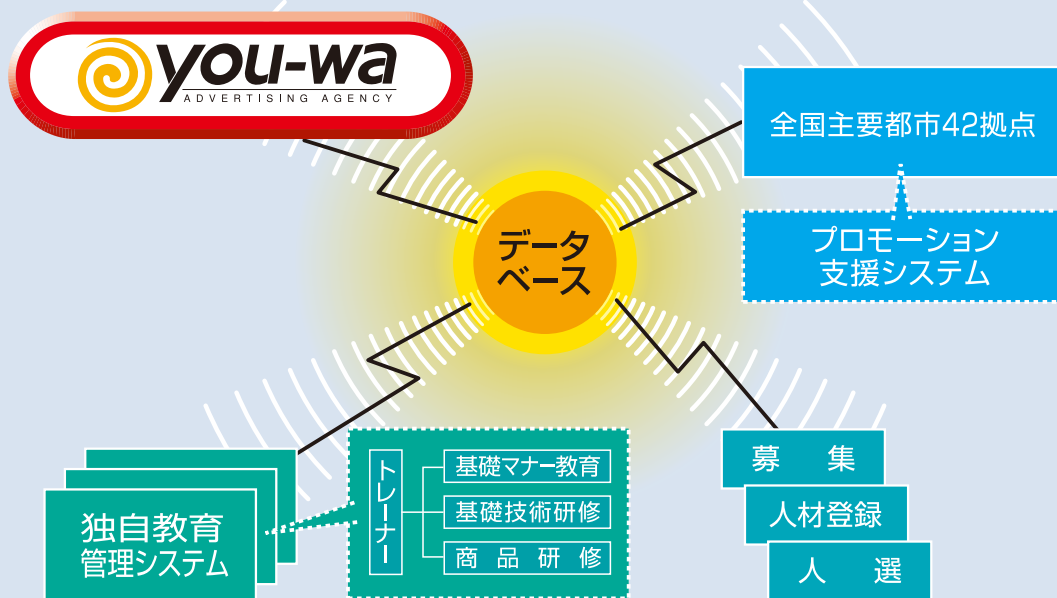
皆様のニーズを具現化し、課題を解決すべくプランニングした各種の販促施策。その管理・運営に対しても、一環したオペレーションでバックアップ。とりわけ、フェイス・トゥ・フェイスの人的プロモーションに欠かせない人材コーディネートに関しては、万全の支援システムを構築しています。

独自のスタッフ勤怠管理 ... 業務開始日から当日業務終了まで万全な管理システム
(前日、出発、入店、終了の電話確認、報告書の提出など)

**スーパーバイザーによる
ラウンディング** ... 専任SVが就業場所を巡回し、スタッフの
スキルチェックの他、トラブルにも即座に対応

バックアップスタッフの配置... 待機のスタッフチームがオーダー人員の欠員を防止

●スタッフィング・システム●



キャンペーンスタッフ・チーム

各種イベント、サンプリング、
デモンストレーション販売 .etc

ラウンディングスタッフ・チーム

エリア単位から全国規模の
キャンペーンまで対応

マーケティングスタッフ・チーム

市場リサーチ、店頭リサーチ、
アンケート調査 .etc

店舗フォロースタッフ・チーム

改装応援、陳列ディスプレイ、
品出し、値付け、棚卸し .etc



CREATIVE



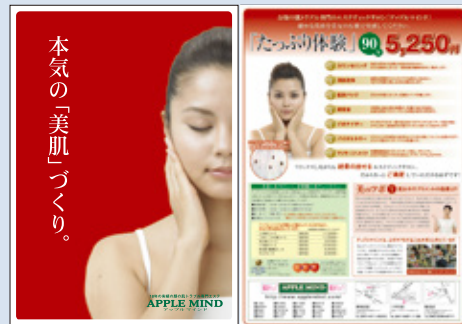
マス媒体から店頭POP、HP制作まで、 広告・販促ツール制作をトータル管理。

商品やサービスを強力に告知するマス媒体広告、内容をより深く理解・納得させるパンフレットやカタログ、売場から購買を直接的に働きかけるPOP、商品の顔となるパッケージ、そして、今や企業の顔として欠かせないホームページ…。各媒体の機能を活かしたクリエイティブ・ワークが、消費者の目と心をキャッチします。

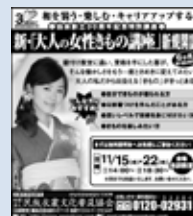
● クリエイティブ・ワーク ●



カタログ、パンフレット



折込チラシ



新聞広告



雑誌広告



ポスター



パッケージ



チケット



電飾看板



POP



交通広告

会社概要

- 社名 株式会社 佑和企画
- 代表者 代表取締役 笠嶋 実
- 設立 平成元年2月
- 資本金 1,000万円
- 社員数 12名(2012年12月現在)
アルバイト数 28名
登録者数 4,820名
- 取引銀行 リそな銀行(新橋支店)
三井住友銀行(銀座支店)
三菱東京UFJ銀行(京橋中央支店)
さわやか信用金庫(銀座支店)
- 関連会社 佑和紙器印刷(株) / (株)十勝

主要取引先

- (株)リクルートホールディングス
- (株)リクルートジョブズ
- (株)リクルート住まいカンパニー
- 蛇の目ミシン工業(株)
- ユメックス(株)
- (株)十勝
- ナカバヤシ(株)
- 銀座ステファニー化粧品(株)
- (財)民族衣裳文化普及協会
- (株)日本ビューティコーポレーション
- 総合エネルギー(株)
- パナソニック(株)
- 岩崎電気(株)
- 八重洲富士屋ホテル
- 富士川建材工業(株)



〒104-0033 東京都中央区新川2-6-4
新川エフ2ビルディング1階
東京 Tel.03-3523-2366(代)
Fax.03-3523-2255
E-mail:sales@you-wa.jp

●本部 ●営業部 ●制作部



〒333-0815 埼玉県川口市
北原台2-21-32
スタジオ
Tel&Fax.048-296-8125

●スタジオ ●埼玉営業所 ●会議室 ●宿泊施設



〒121-0062 東京都足立区
南花畑2-29

●大量納品物の荷受・保管
●営業所 ●役員室 ●会議室
●仮眠室